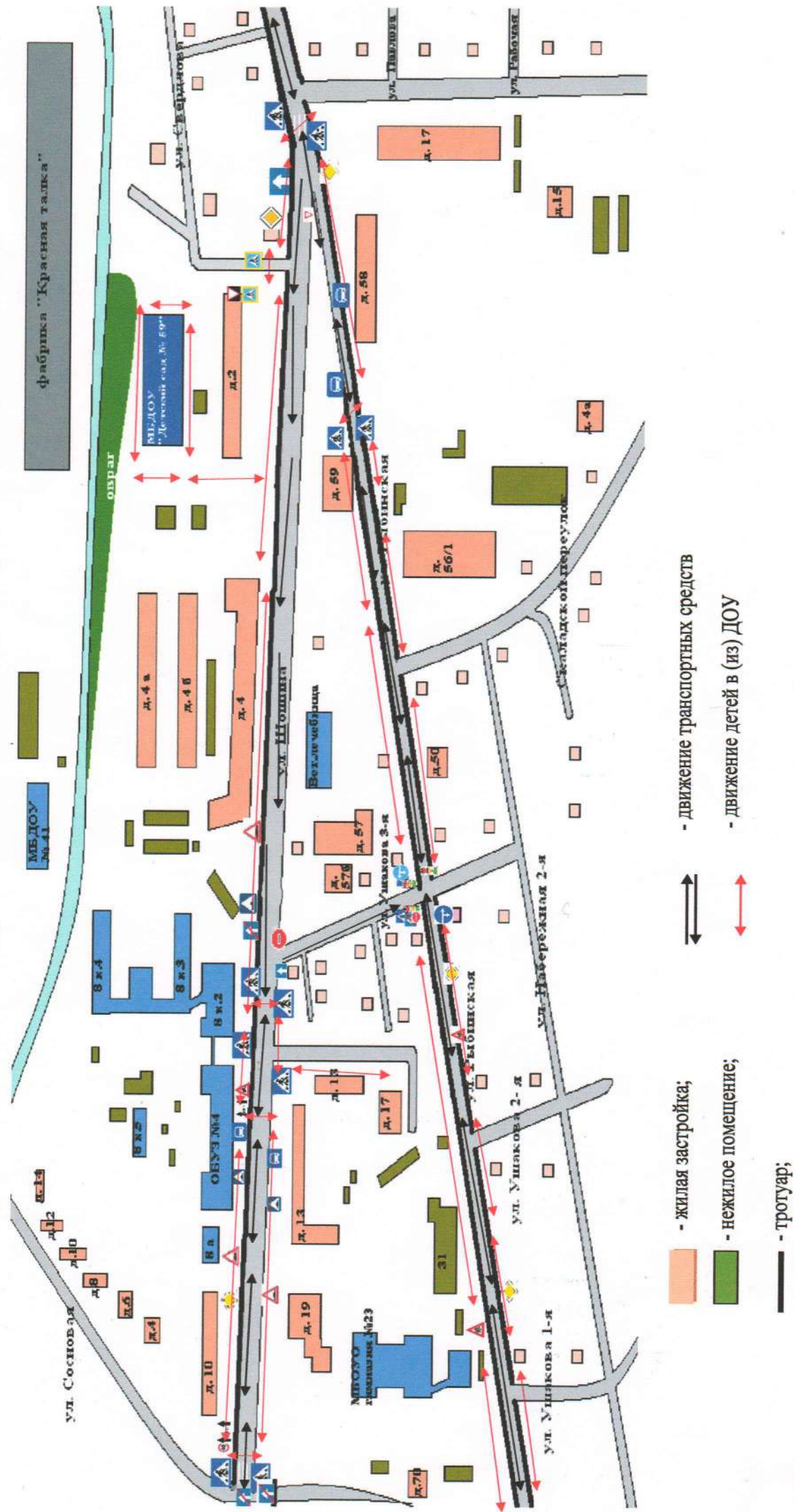


Содержание

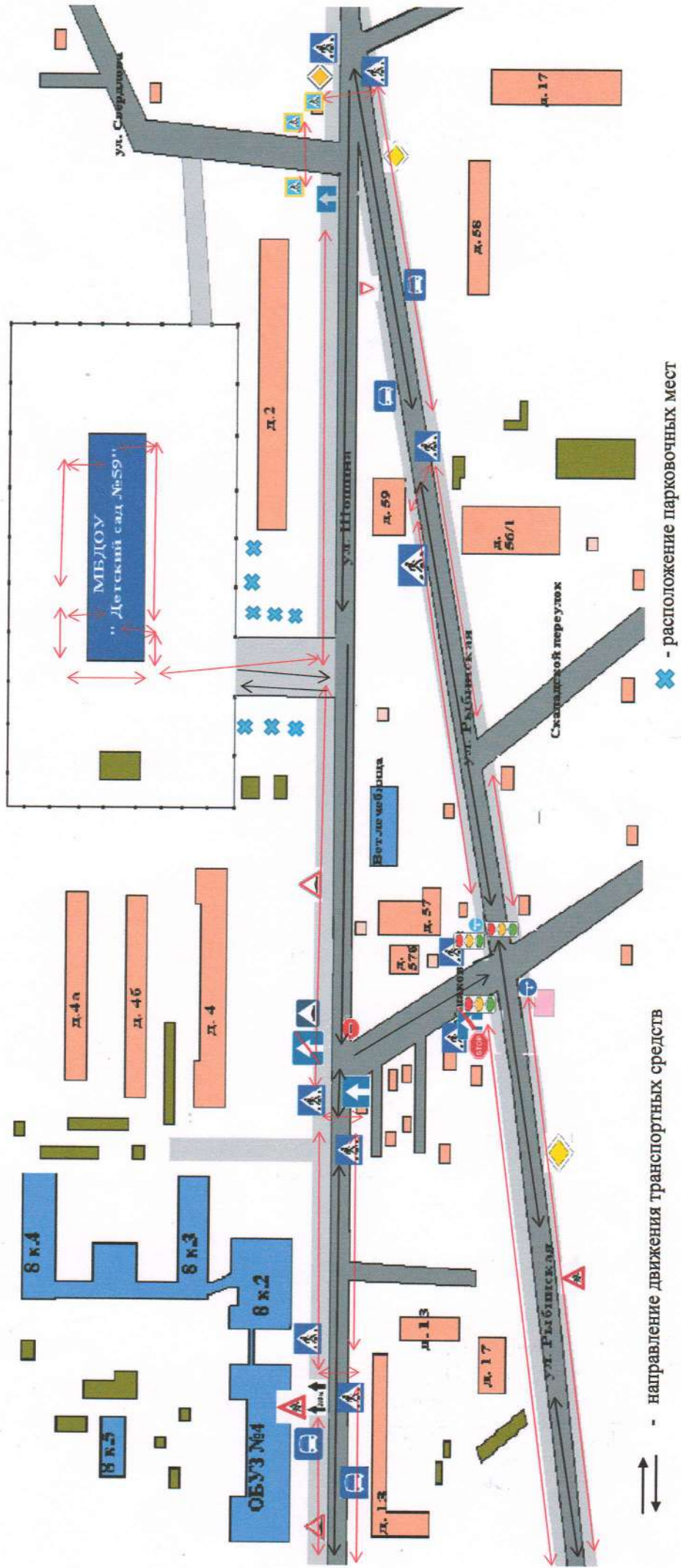
- 1) План-схема района расположения ОУ, пути движения транспортных средств и детей;
- 2) Схема организации дорожного движения в непосредственной близости от образовательного учреждения с размещением соответствующих технических средств, маршруты движения детей и расположение парковочных мест;
- 3) Маршруты движения групп детей от ОУ к МБОУО «Гимназия № 23» и МБДОУ «Детскому саду № 41»
- 4) Пути движения транспортных средств к местам разгрузки/погрузки и рекомендуемых безопасных путей передвижения детей по территории образовательного учреждения;

1. План – схема района расположения ОУ, пути движения транспортных средств и детей.



- жилая застройка;
- нежилое помещение;
- тротуар;
- движение транспортных средств
- движение детей в (из) ДОУ

2. схема организации дорожного движения в непосредственной близости от образовательного учреждения с размещением соответствующих технических средств, маршруты движения детей и расположение парковочных мест

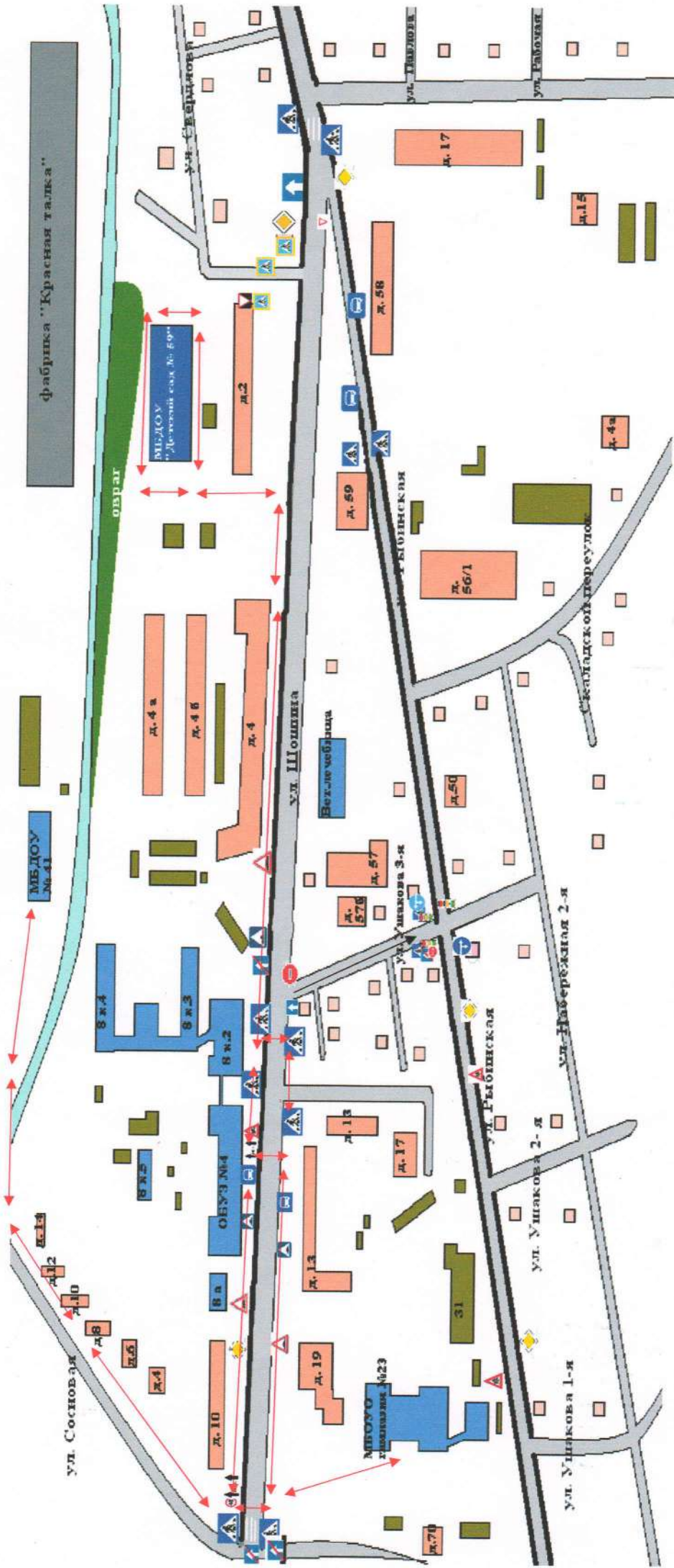


↔ - направление движения транспортных средств

↔ - движение детей в (из) ДО

✕ - расположение парковочных мест

3. Маршруты движения групп детей от ОУ к МБОУО «Гимназия № 23» и МБДОУ «Детский сад № 41»



→ - направление движения транспортных средств
 ↔ - движение детей в (из) ДОУ

4. пути движения транспортных средств к местам разгрузки/погрузки
и рекомендуемых безопасных путей передвижения детей по территории образовательного учреждения
(в случае осуществления доставки грузов в ОУ автомобильным транспортом)

